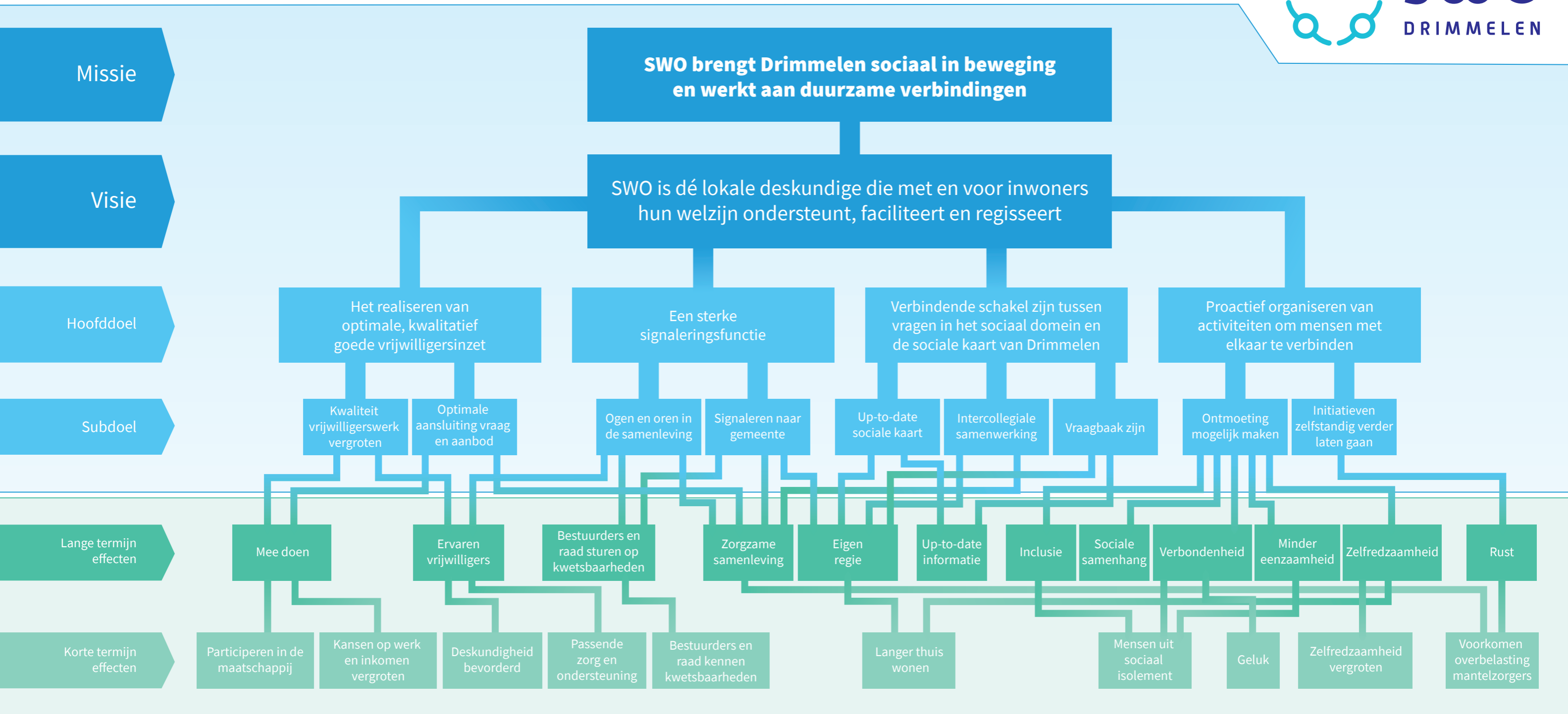


Strategie SWO Drimmelen 2022-2026



Activiteiten

Uitwerken in werkplan
Bijvoorbeeld: deskundigheidsbevordering, verbindingen onderhouden, signalen doorgeven, vragen bemiddelen en doorgeven, informatievoorziening actueel houden, digitalisering versterken, ontmoetingsactiviteiten et cetera

Doelgroepen

Uitwerken in werkplan
Bijvoorbeeld: voor mantelzorgers, ouderen met een hulpvraag, vrijwilligers et cetera

Stakeholders

Uitwerken in werkplan
Bijvoorbeeld: samen met specifieke lokale en regionale organisaties

SWO staat voor de volgende waarden

- Kennis en kunde als sleutel tot succes
- Krachtig lokaal verankerd in en in verbinding met de samenleving van Drimmelen
- Flexibel in ontwikkelingsmogelijkheden in een snel veranderende omgeving
- Een breed aanbod van dienstverlening met maatwerk als standaard

Hoe werkt deze praatplaat?

De praatplaat geeft aan langs welke veranderpaden de beoogde missie, visie en doelen worden gerealiseerd. Een veranderpad loopt van de missie naar de visie naar de hoofddoelen, daarlangs splitst het veranderpad zich en wordt op verschillende manier vertaald: langs subdoelen, lange termijn effecten en korte termijn effecten. Van boven naar beneden loopt het verhaal van beleidsmakers en bestuurders. Van beneden naar boven ontstaat het verhaal over welke impact SWO maakt met hun inzet. In het jaarlijkse werkplan worden de activiteiten verder uitgewerkt.

